

Proposta a cura del Coordinamento Pedagogico Zonale

Formazione Zonale - P.E.Z. INFANZIA 2018-2019 - ZONA FIORENTINA SUD-EST

“I canali dell’espressione emotiva: segnali e segni attraverso il corpo e il colore.”

27 ore complessive.

Rivolto agli educatori, operatori dei servizi educativi per la prima infanzia e alle insegnanti delle scuole dell’infanzia. Le date e l’organizzazione dei gruppi (esclusa la fase 1 già programmata) verranno definite una volta raccolte le iscrizioni.

gennaio 2019

Organizzazione e crono-programma



FASE 1

Seminario introduttivo

19 Gennaio 2019 dalle ore 9.00 alle ore 13.00

(4 ore) San Casciano - Auditorium Chianti Banca

Via della Libertà - angolo Via dei fossi

***“I canali dell’espressione emotiva:
segnali e segni attraverso il corpo e il colore.”***

relatori:

Arianna Papini

Arte terapeuta e illustratrice

“L’espressività attraverso il segno Grafico”

Nerina Landi –

Neuro psichiatra infantile

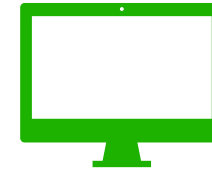
“L’espressività attraverso il segnali del corpo”

Roberta Lanfredini

UniFI - Docente di Filosofia Teoretica

“Intelligenza emotiva ed educazione”

febbraio-maggio 2019



F.A.D.

**(Formazione a
distanza)**

(4 ore)

- piattaforma on-line
- dispense messe a disposizione dai formatori
- materiali audio-video
- questionario finale da compilare online

Organizzazione e crono-programma

FASE 2

gennaio-marzo 2019



Laboratori

(2+3+3= 8 ore)

- un incontro di progettazione della ricerca azione (2 ore)
- Due laboratori sulle tematiche di approfondimento prescelte (3 ore cad.)
- circa 20-35 partecipanti

febbraio-aprile 2019



**Attività di ricerca-azione
(7 ore)**

- **Attività di ricerca azione (per un totale di 7 ore da realizzarsi all'interno dei servizi)**
-

aprile- maggio 2019



**Seminario conclusivo
(4 ore)**

- **Seminario conclusivo di confronto e di sintesi sulle esperienze realizzate nei vari servizi e scuole**

DOCENTI PER LE ATTIVITA' LABORATORIALI

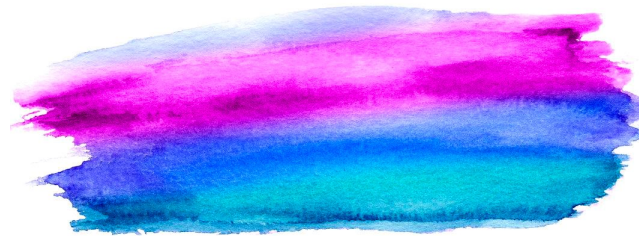
I laboratori saranno realizzati da un docente accompagnato dal coordinatore pedagogico comunale di riferimento

Dott.ssa SILVIA FORZONI

**Artista, arte-terapeuta,
maestra d'arte.**

Dott. LUCIANO BORIN

Insegnante, pittore







DOCENTI PER LE ATTIVITA' DI RICERCA-AZIONE





Le attività di ricerca-azione saranno accompagnate dal coordinatore pedagogico comunale di riferimento



Conferenza Educativa Zona Fiorentina Sud Est – Coordinamento Pedagogico Zonale

COMUNE DI BAGNO A RIPOLI

	nome servizio/scuola	n° iscritte	
GRUPPO Bagno a Ripoli 1 (23 iscr.)	Nido Apriti Torre - BAR	1	
	Nido Coriandolo	6	
	I.C. Caponnetto- B.A.R	14	
	Nido Chicco di Grano - B.A.R.	2	
	data	docenti	sede
	LAB 1 4 FEBBRAIO 2019 ore 17.00-20.00	S. Forzoni	Salone comune Nido Coriandolo/ Scuola B. Cocchi Balatro/Antella da confermare a breve
	LAB 2 21 febbraio 2019 ore 17.00-20.00	L. Borin	
 	PROGETTAZIONE Ricerca-Azione 4 marzo 2019 ore 17.00-19.00	M.Mannelli	

GRUPPO Bagno a Ripoli 2 (19 iscr.)			n° iscritte
		S.I. S. Maria - B.A.R	
	Nido S. Maria - BAR		8
	Nido Arabam		6
	I.C. Mattei - B.A.R		3
	data	docenti	sede
	LAB 1 6 FEBBRAIO 2019 ore 17.00-20.00	S. Forzoni	C/O NIDO ARABAM VIA PERUZZI 111 LOC. OSTERIA NUOVA -BAGNO A RIPOLI
	LAB 2 18 febbraio 2019 ore 17.00-20.00	L. Borin	
 	PROGETTAZIONE Ricerca-Azione 11 marzo 2019 ore 17.00-19.00	M.Mannelli	



SEMINARIO CONCLUSIVO Gruppi Bagno a Ripoli - Rignano S.A.

4 MAGGIO 2019 — 9.00-13.00

Biblioteca di Bagno a Ripoli, via di Belmonte 38 50012 Bagno a Ripoli tel. 055645881




M. Dondoli M.Mannelli



Progetti
Educativi
Zonali
Regione Toscana

Conferenza Educativa Zona Fiorentina Sud Est – Coordinamento Pedagogico Zonale

COMUNE DI RIGNANO S.A.

	nome servizio/scuola		n° iscritte
GRUPPO Rignano S.A. (19 iscr.)	Scuola Infanzia Rignano		7
	Nido Grillo e La formicuzza - Rignano		8
	Nido La Chiocciola - Rignano		4
	data	docenti	sede
	LAB 1 12 marzo 2019 ore 17.00-20.00	L Borin	C/O Scuola dell'Infanzia di Rignano
	LAB 2 18 marzo 2019 ore 17.00-20.00	S. Forzoni	
	PROGETTAZIONE Ricerca-Azione 28 marzo 2019 ore 17.00-19.00	M. Dondoli	

SEMINARIO CONCLUSIVO Gruppi Bagno a Ripoli - Rignano S.A.

4 MAGGIO 2019 — 9.00-13.00

Biblioteca di Bagno a Ripoli, via di
Belmonte 38 50012 Bagno a Ripoli tel.
055645881

M. Dondoli M.Mannelli





Progetti Educativi Zonali Regione Toscana

Conferenza Educativa Zona Fiorentina Sud Est - Coordinamento Pedagogico Zonale

COMUNE DI FIGLINE E INCISA VALDARNO

	nome servizio/scuola		n° iscritte
GRUPPO F.I.V. 1 (17 iscr.)	Nido Trenino- FIV		10
	SC. INF - Cavicchi -FIV		1
	Nido Girandola - FIV		6

	data	docenti	sede
	LAB 1 24 gennaio 2019 ore 17.00-20.00	L. Borin	C/O NIDO GIRANDOLA, PIAZZA ANTONIETTA LOC. STECCO, FIGLINE E INCISA V.NO
	LAB 2 13 feb 2019 ore 17.00-20.00	S. Forzoni	
 	PROGETTAZIONE Ricerca-Azione 27 febbraio 2019 ore 17.00-19.00	F. Balata	

	nome servizio/scuola		n° iscritte
GRUPPO F.I.V. 2 (18 iscr.)	Nido Chicchirullò - FIV		6
	Nido Scricciolo - FIV		4
	SC. INF -Via Piave -FIV		8

	data	docenti	sede
	LAB 1 30 gennaio 2019 ore 17.00-20.00	L. Borin	% Nido Chicchirullò P.Zza Malgrat del Mar Incisa Valdarno (da confermare)
	LAB 2 20 feb 2019 ore 17.00-20.00	S. Forzoni	
 	PROGETTAZIONE Ricerca-Azione 4 marzo 2019 ore 17.00-19.00	F. Balata	



SEMINARIO CONCLUSIVO - GRUPPI FIGLINE E INCISA - REGGELLO

11 MAGGIO 2019 - 9.00-13.00

M. DONDOLI F. BALATA

C/O SALA CAMPANI, VIA
GARIBALDI 24, FIGLINE



Progetti Educativi Zonali Regione Toscana

Conferenza Educativa Zona Fiorentina Sud Est – Coordinamento Pedagogico Zonale

COMUNE DI REGGELLO

	nome servizio/scuola	n° iscritte
	Nido Pietrapiana	8
	IC Reggello	3
GRUPPO REGGELLO 1 (18 iscr.)	Piccolo verde	3
	S.I. Regina della Pace	2
	Nido Regina della Pace	2

	data	docenti	sede
	LAB 1 29 gennaio 2019 ore 17.00-20.00	S. Forzoni	C/O NIDO Pietrapiana , Reggello
	LAB 2 4 febbraio 2019 ore 17.00-20.00	L. Borin	
 	PROGETTAZIONE Ricerca-Azione 14 febbraio 2018 ore 17.00-19.00	M.Dondoli	

	nome servizio/scuola	n° iscritte
	S.I. Monte Tabor	5
	Nido Arcobaleno	9
GRUPPO REGGELLO 2 (21 iscr.)	S.I. Regina Mundi	2
	Nido Leccio	5

	data	docenti	sede
	LAB 1 4 marzo 2019 ore 17.00-20.00	L. Borin	C/O NIDO Arcobaleno, Reggello
	LAB 2 11 marzo 2019 ore 17.00-20.00	S. Forzoni	
 	PROGETTAZIONE Ricerca-Azione 21 marzo 2019 ore 17.00-20.00	M.Dondoli	






SEMINARIO CONCLUSIVO - GRUPPI FIGLINE E INCISA - REGGELLO

11 MAGGIO 2019 - 9.00-13.00

M. DONDOLI F. BALATA C/O SALA CAMPANI, VIA GARIBALDI 24, FIGLINE



COMUNE DI SAN CASCIANO VAL DI PESA

	nome servizio/scuola	n° iscritte	
GRUPPO SAN CASCIANO (24.)	Nido La casa di Marzapane - S. Casciano	4	
	Nido Lago Mago - San Casciano	5	
	NIDO FIORDALISO	8	
	NIDO IL CUCCIOLO	3	
	I.C. SAN CASCIANO	4	
	data	docenti	sede
	LAB 1 19 febbraio 2019 ore 17.00-20.00	L. Borin	C/O NIDO FIORDALISO VIA NAPOLI CERBAIA (da confermare)
	LAB 2 25 febbraio 2019 ore 17.00-20.00	S. Forzoni	
	PROGETTAZIONE Ricerca-Azione 11 marzo 2019 ore 17.00-19.30	P.Borin	



SEMINARIO CONCLUSIVO GRUPPI SAN CASCIANO-TAVERNELLE-BARBERINO

25 maggio - 9.00-13.00

P. BORIN

G.CLEMENTE

sede da definire



COMUNE DI TAVARNELLE V.P. E BARBERINO VAL D'ELSA

	nome servizio/scuola	n° iscritte	
GRUPPO TAVARNELLE (31 iscr.)	La casa nel bosco - vico	4	
	Nido Melograno - Tavarnelle	2	
	SI La Casa sul fiume - Tavarnelle	7	
	Nido La collina dei C. - Vico	4	
	data	docenti	sede
	LAB 1	L. Borin	C/O S.I. La Casa sul Fiume, Tavarnelle
	5 marzo 2019 ore 17.00-20.00		
	LAB 2		
	26 marzo 2019 ore 17.00-20.00	S. Forzoni	
	PROGETTAZIONE Ricerca-Azione	G. Clemente	
	2 aprile 2019 ore 17.00-19.00		

	nome servizio/scuola	n° iscritte	
GRUPPO BARBERINO (31 iscr.)	Melarancio - Barberino	9	
	S.i. la casa del sole - Barberino	4	
	S.I. la casa dell'Arcobaleno - Barberino	4	
	data	docenti	sede
	LAB 1	L. Borin	C/O NIDO "MELARANCIO" VIA DI BUSTECCA 14, BARBERINO VAL D'ELSA
	26 febbraio 2019 ore 17.00-20.00		
	LAB 2	S. Forzoni	
	4 Marzo 2019 ore 17.00-20.00		
	PROGETTAZIONE Ricerca-Azione	G. Clemente	
	13 marzo 2019 ore 17.00-19.00		



SEMINARIO CONCLUSIVO GRUPPI SAN CASCIANO-TAVARNELLE-BARBERINO

25 maggio - 9.00-13.00

P. BORIN G.CLEMENTE **sede da definire**