

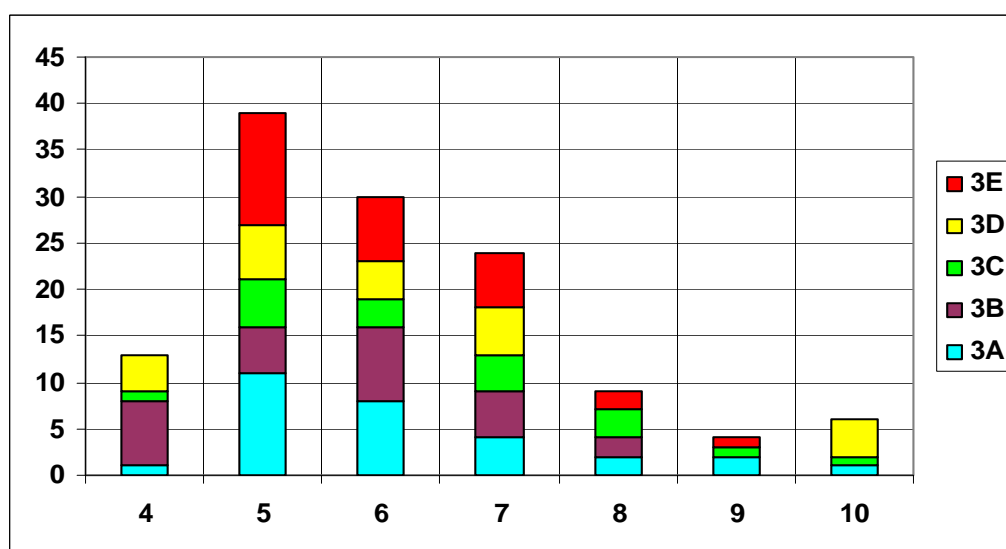
Indice dei grafici:

1. Prova Nazionale INVALSI – dettaglio dei voti
2. Prova Nazionale INVALSI – confronto con voto di ammissione
3. Prova di Italiano
4. Prova di Matematica
5. Prova di Inglese
6. Prova di II lingua straniera
7. Colloquio pluridisciplinare
8. Valutazione finale
9. Voto finale a confronto col voto di Ammissione
10. Voto del colloquio pluridisciplinare a confronto col voto di Ammissione
11. Confronto prove scritte di italiano e matematica, con prove INVALSI di italiano e matematica (il confronto è fatto per ciascuna classe)
12. Grafici di sintesi di tutte le prove, ammissione e voto finale per ciascuna classe. I grafici sono in una modalità che incrocia 3 dati (alunni, prova e voto della prova)

1 - Prova Nazionale INVALSI:

Dettaglio valutazioni e grafico allegato

PROVA NAZIONALE							
Voto	4	5	6	7	8	9	10
3A	1	11	8	4	2	2	1
3B	7	5	8	5	2	0	0
3C	1	5	3	4	3	1	1
3D	4	6	4	5	0	0	4
3E	0	12	7	6	2	1	0

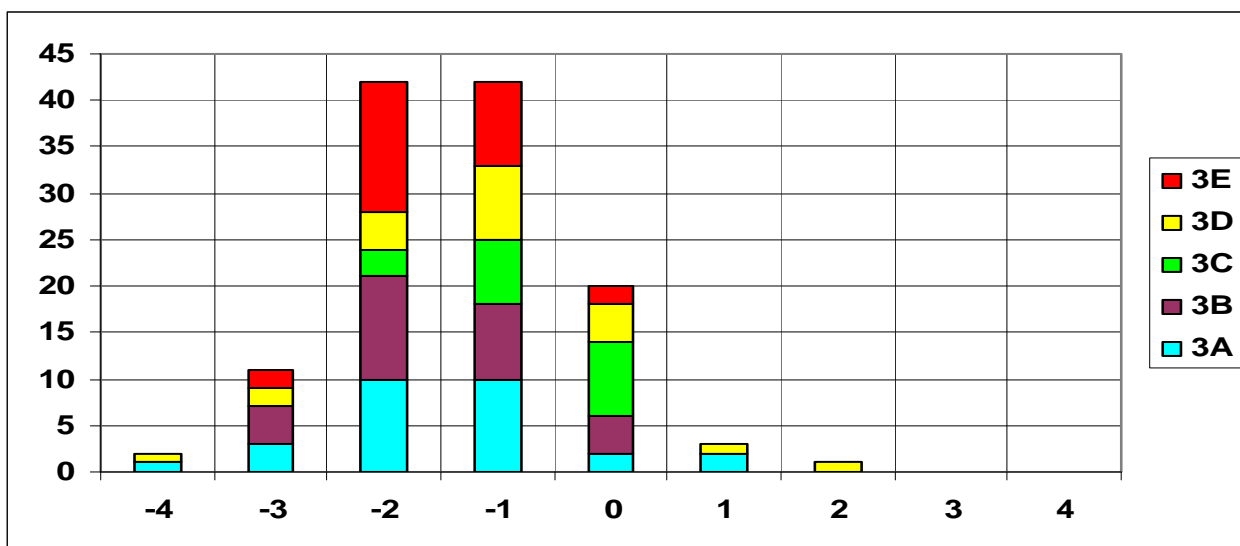


Da notare:

- Elevato numero di 10 in 3D,
- Assenza di 4 in 3E
- Assenza di voti superiori a 8 in 3B
- Elevato numero di 4 in 3B

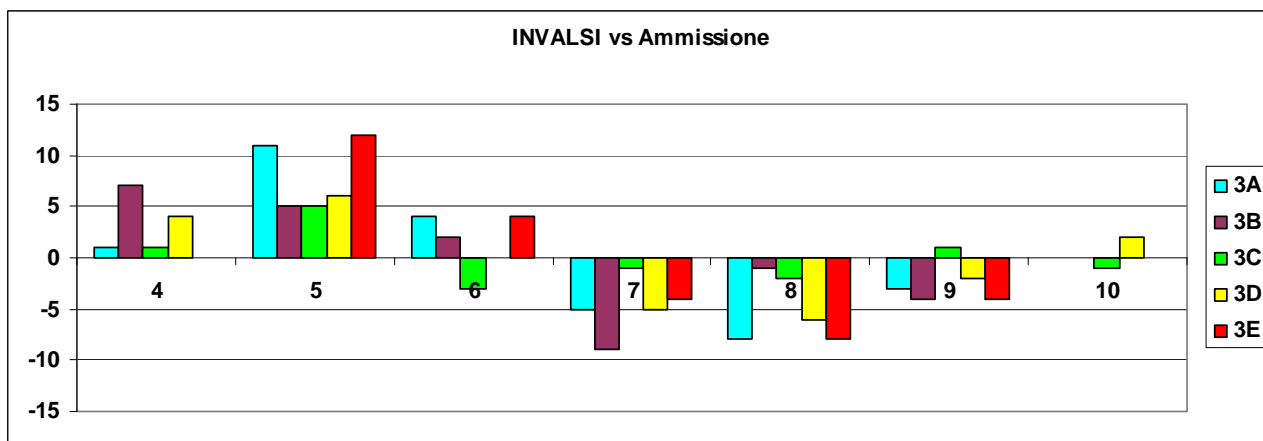
2 - Prova Nazionale INVALSI – confronto con voto di ammissione:

PROVA NAZIONALE contro VOTO AMMISSIONE										
	-4	-3	-2	-1	0	1	2	3	4	Media
3A	1	3	10	10	2	2	0	0	0	-1,43
3B	0	4	11	8	4	0	0	0	0	-1,55
3C	0	0	3	7	8	0	0	0	0	-0,72
3D	1	2	4	8	4	1	1	0	0	-1,13
3E	0	2	14	9	2	0	0	0	0	-1,57

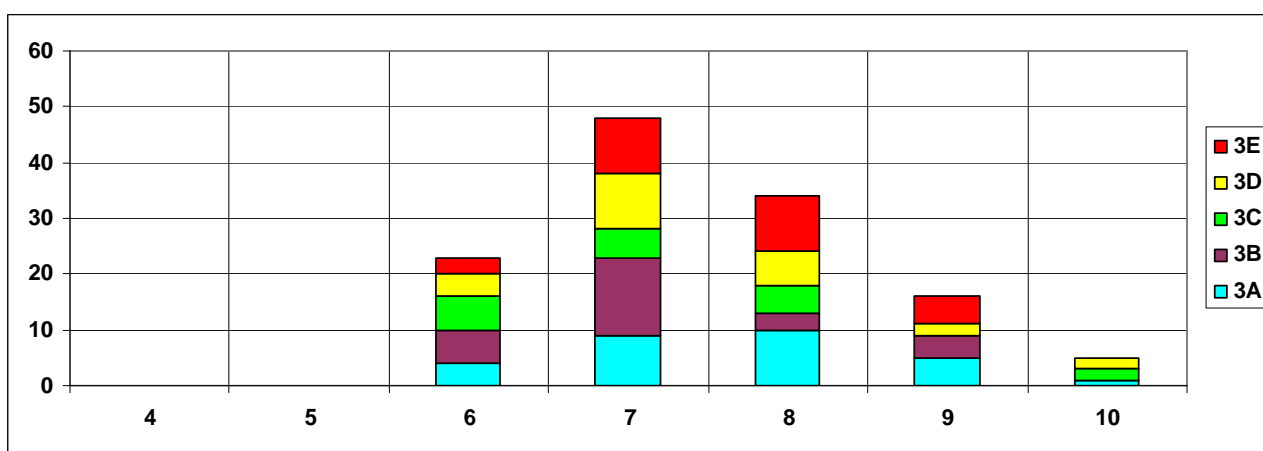


Da notare:

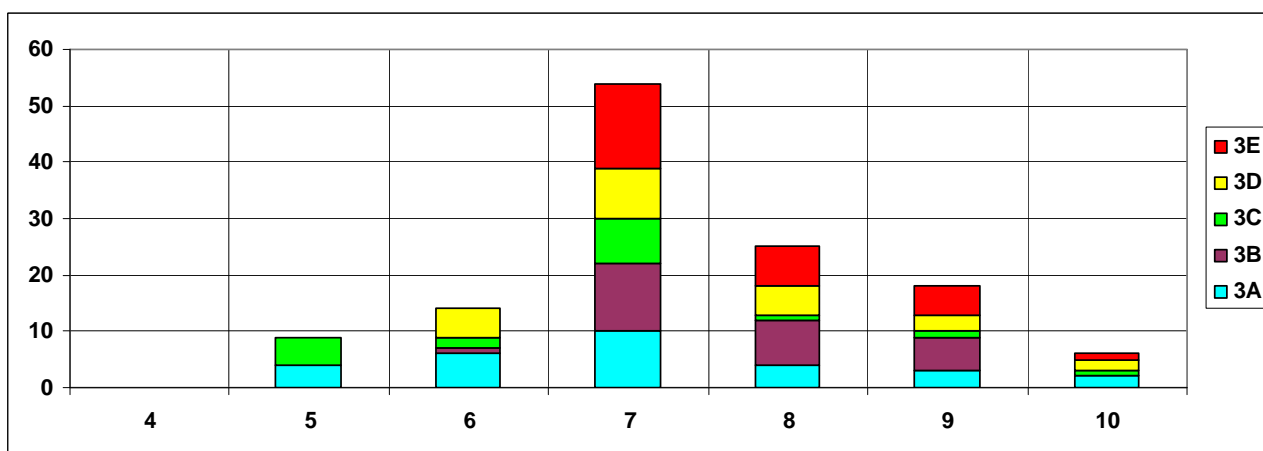
- Solo 20 elaborati confermano il voto di ammissione.
- Due terzi degli elaborati hanno una media che oscilla intorno a -1,5.
- La classe 3C è quella meno interessata dallo scarto negativo.
- Classi più interessate 3B e 3E.
- In basso il dettaglio dei voti per classe, con gli scostamenti



Voto di ammissione



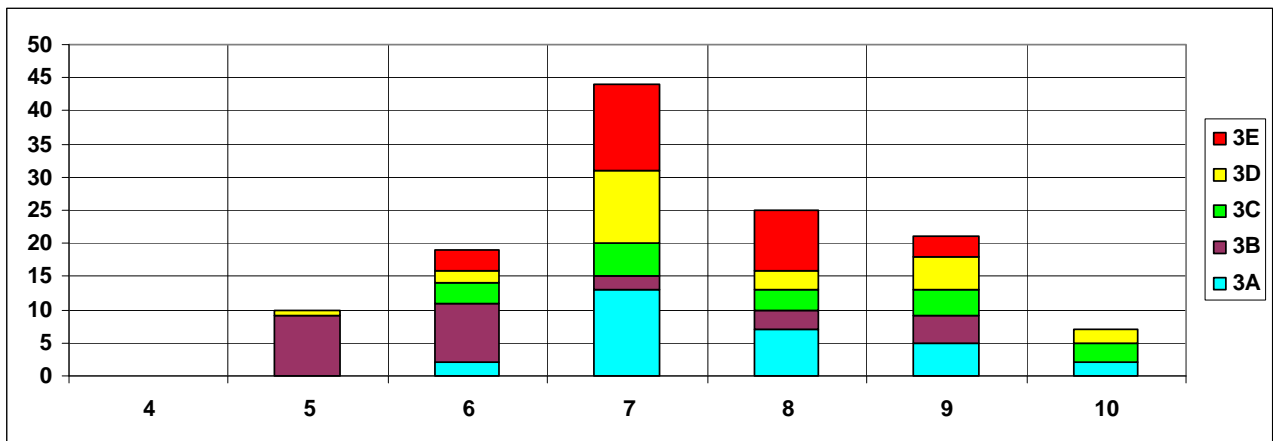
3 – Voto della prova scritta di italiano



Da notare:

- Voti negativi solo nella 3C e nella 3A
- Nella 3E voti solo maggiori o uguali a 7
- Voti regolarmente distribuiti solo nella 3A

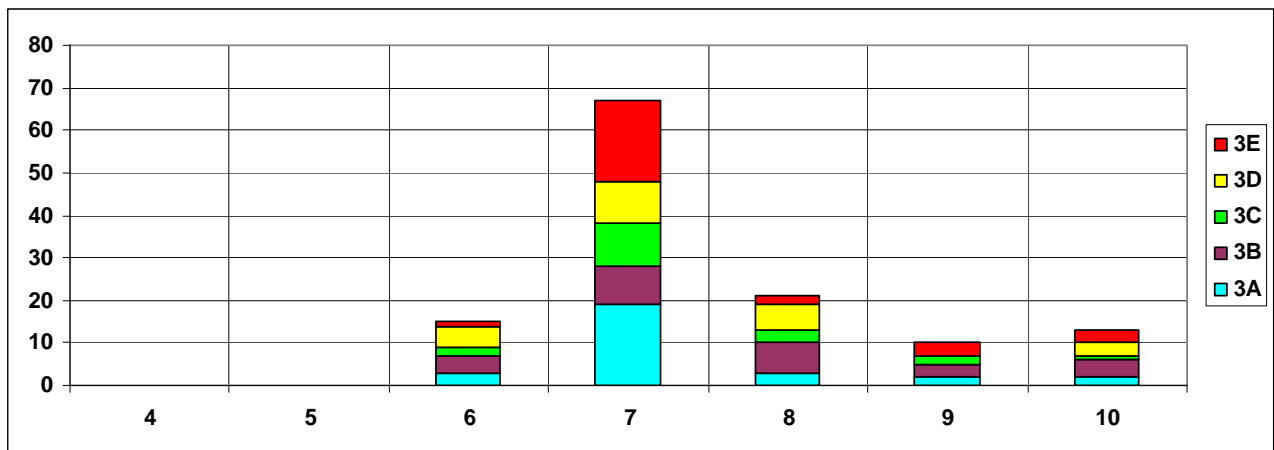
4 – Voto della prova scritta di matematica



Da notare:

- Voti negativi per quasi esclusivamente nella 3B
- Voti piuttosto bassi nella 3B
- Distribuzione nel complesso regolare con mediana intorno a 7.

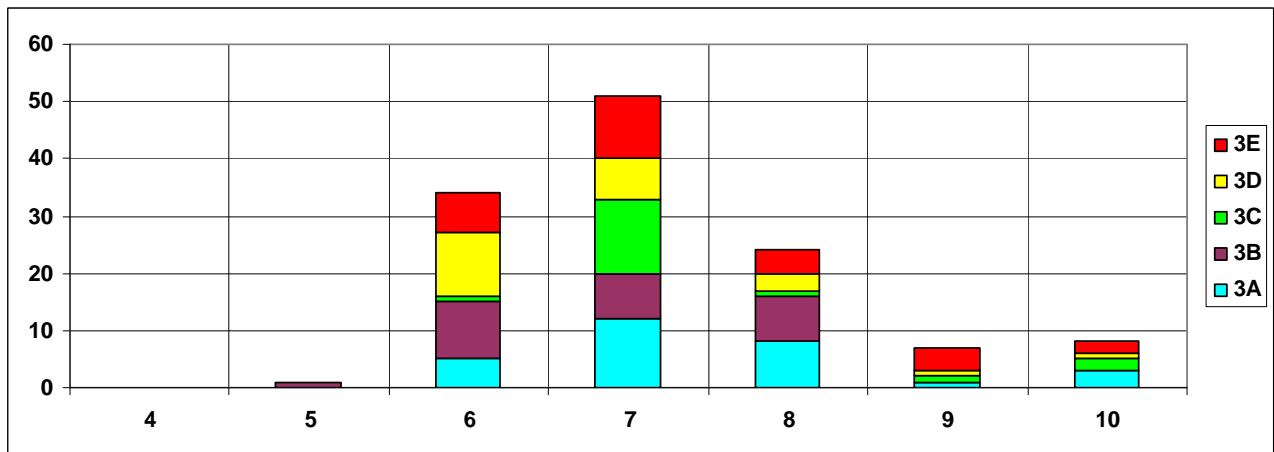
5 – Voto della prova scritta di inglese



Da notare:

- Assenza di voti negativi.
- Concentrazione dei voti intorno al 7.
- Voti positivi con massimo relativo intorno al 10.

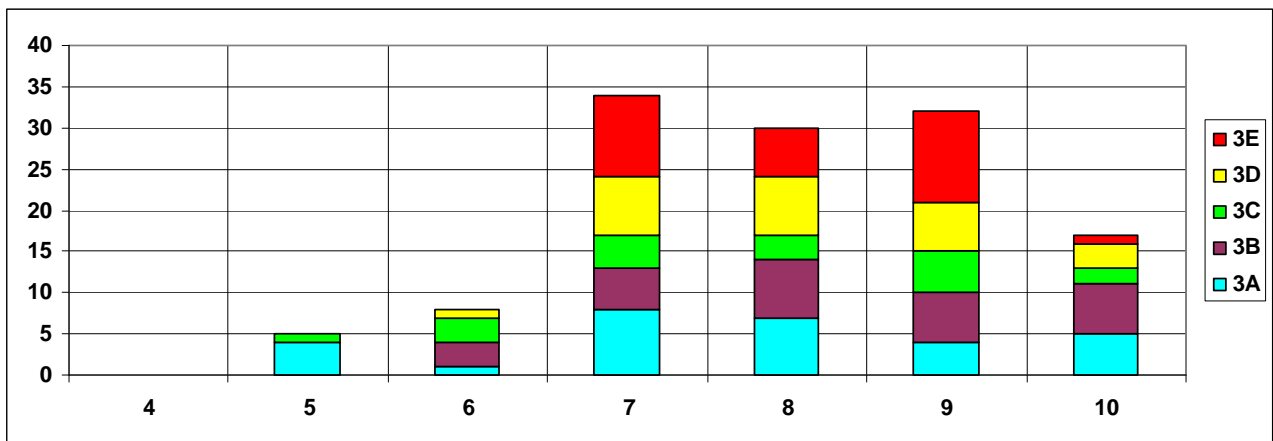
6 – Voto della prova scritta della seconda lingua straniera



Da notare:

- Un solo voto negativo.
- 3C concentrata sul 7.
- 3B con voti relativamente bassi.
- Massimo relativo intorno al 10.

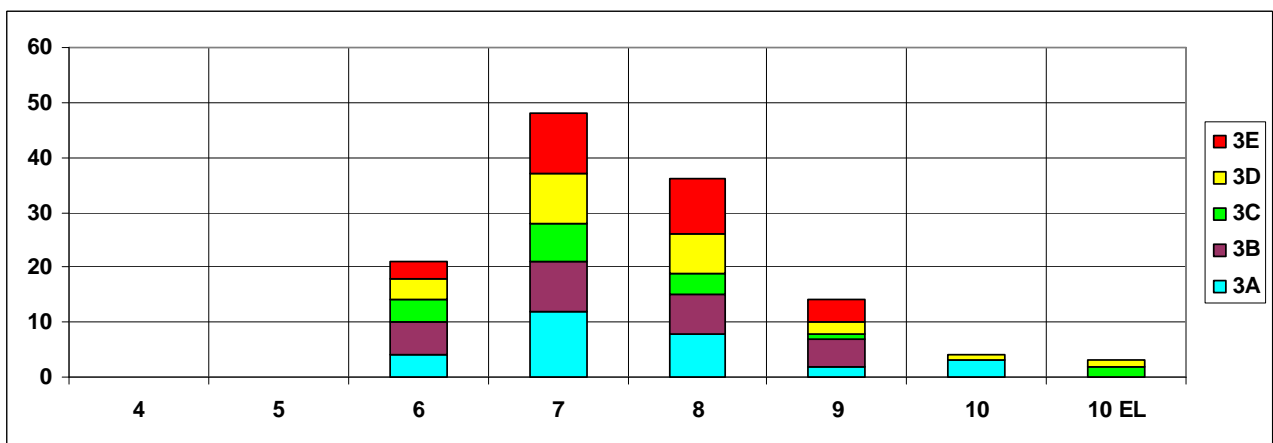
7 – Voto del colloquio pluridisciplinare



Da notare:

- Voti negativi quasi tutti nella 3A.
- Voti molto positivi o elevati, soprattutto nella 3D e 3E.
- Classe con voti maggiormente distribuiti: 3C.

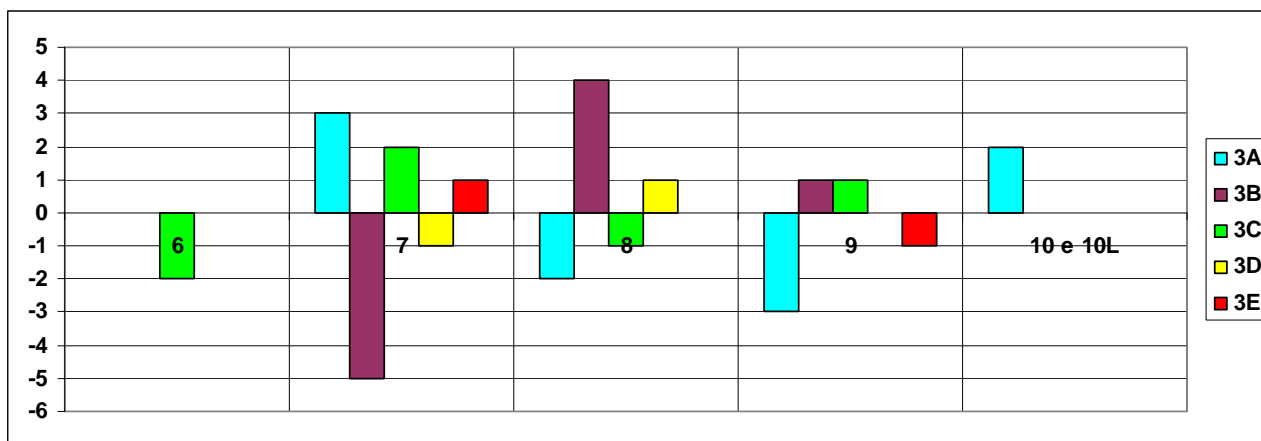
8 – Voto finale



Da notare:

- Voti piuttosto bassi nella 3B e nella 3E.
- Distribuzione abbastanza omogenea, eccetto nella 3C.

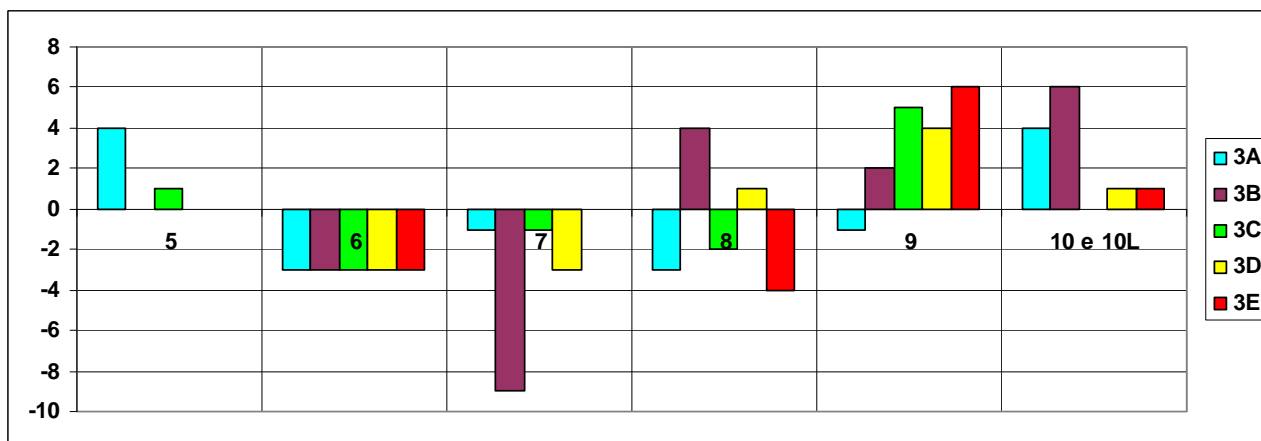
9 – Voto finale a confronto col voto di Ammissione



Da notare:

- Classi con meno scostamenti 3D e 3E.
- Chi ha preso 10 e 10eL ha incrementato il voto di ammissione solo nella 3A.
- Maggiori scostamenti in 3A e 3B.
- In 3B gli scostamenti più vistosi, con molti 7 di ammissione che sono diventati 8.

10 – Voto del colloquio pluridisciplinare a confronto col voto di Ammissione

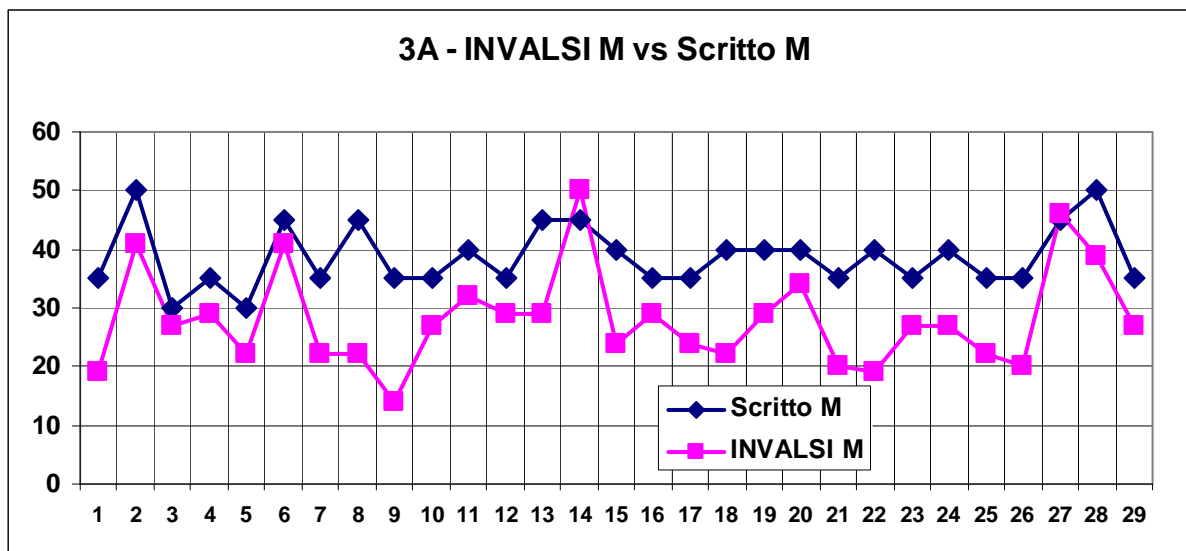


Da notare:

- I voti del colloquio sono in generale più elevati di quelli d'ammissione, soprattutto in 3B e 3E.
- Il voto del colloquio è penalizzante rispetto all'ammissione solo in 3A.
- Non esistono classi senza scostamenti.

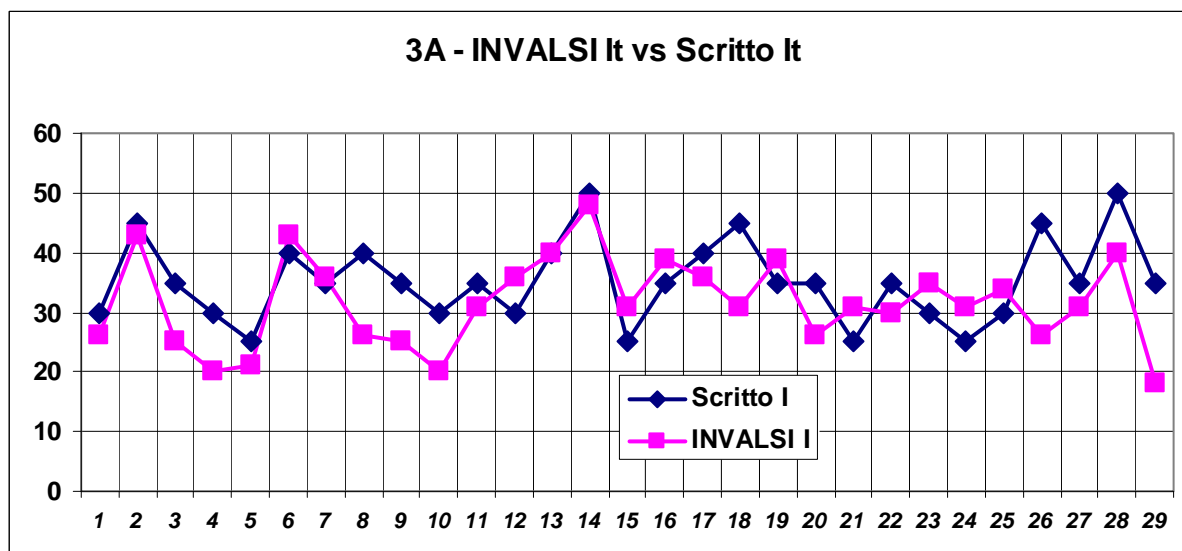
11 – Confronto prove scritte di italiano e matematica, con prove INVALSI di italiano e matematica (il confronto è fatto per ciascuna classe)

CLASSE 3A



Da notare:

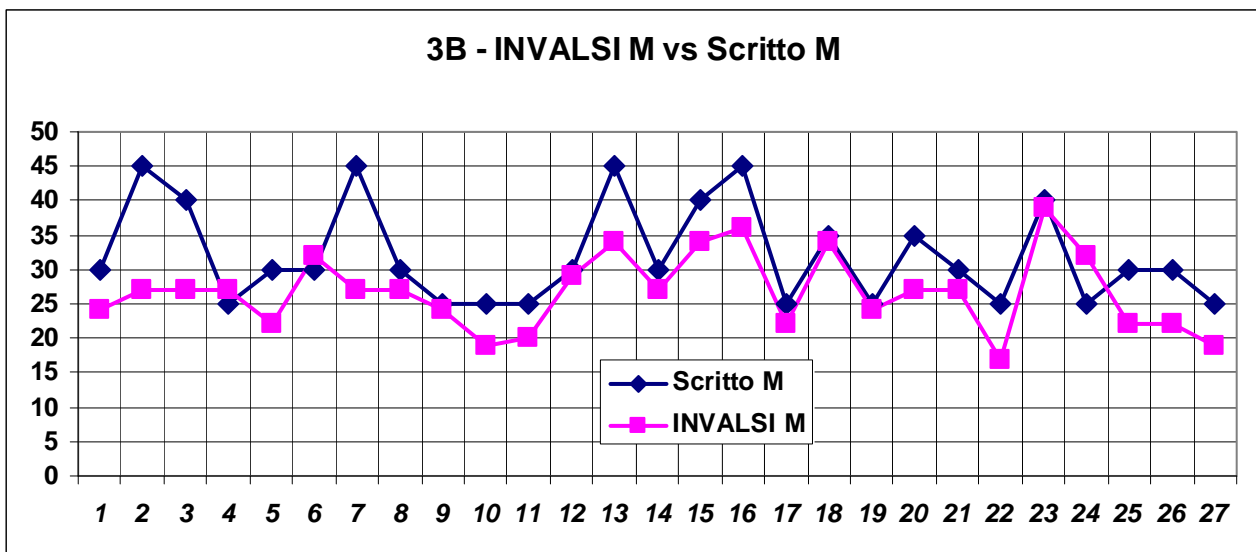
- Gli scostamenti tra le due prove sono notevoli.
- Solo in 2 casi il voto dell'INVALSI supera quello dello scritto.
- Buona la corrispondenza tra voti bassi e voti alti nelle rispettive prove.



Da notare:

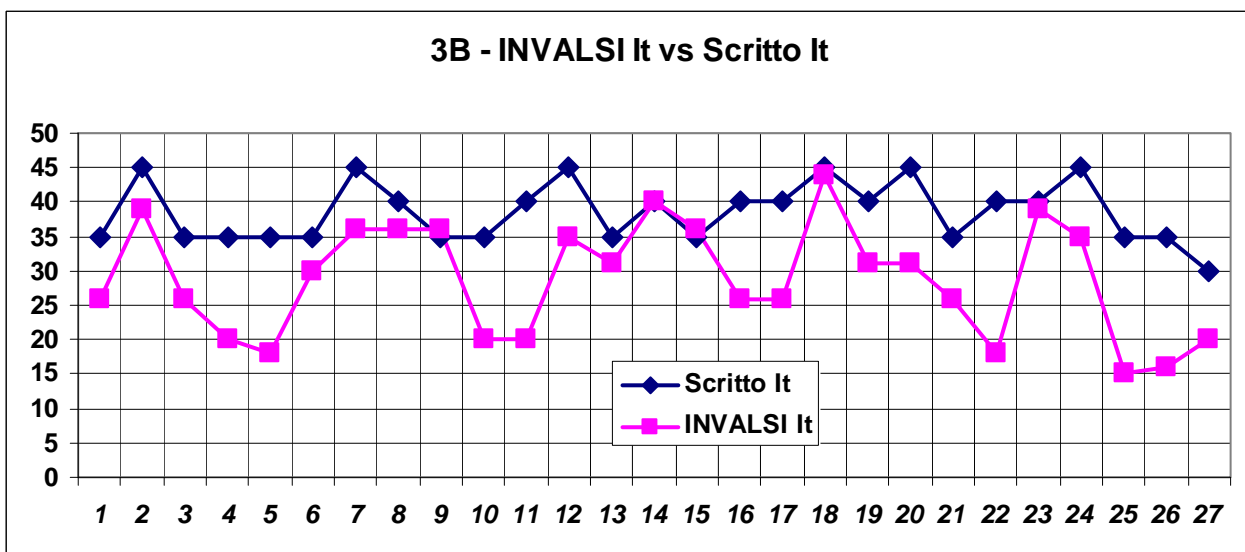
- Gli scostamenti tra le due prove sono ridotti.
- Il voto dell'INVALSI in un terzo dei casi supera quello dello scritto.
- La corrispondenza tra voti bassi e voti alti nelle rispettive prove non è sempre rispettata.

CLASSE 3B



Da notare:

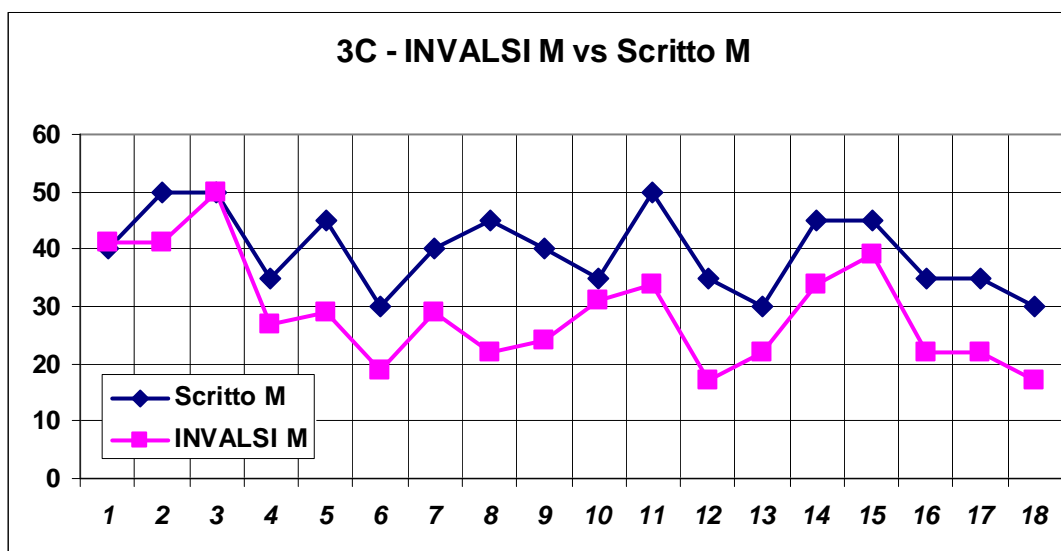
- Gli scostamenti tra le due prove sono ridotti, eccetto in alcuni casi in cui la prova scritta è molto sovrastimata.
- Il voto dell'INVALSI supera quello dello scritto solo in pochi casi.
- La corrispondenza tra voti bassi e voti alti nelle rispettive prove non è sempre rispettata.



Da notare:

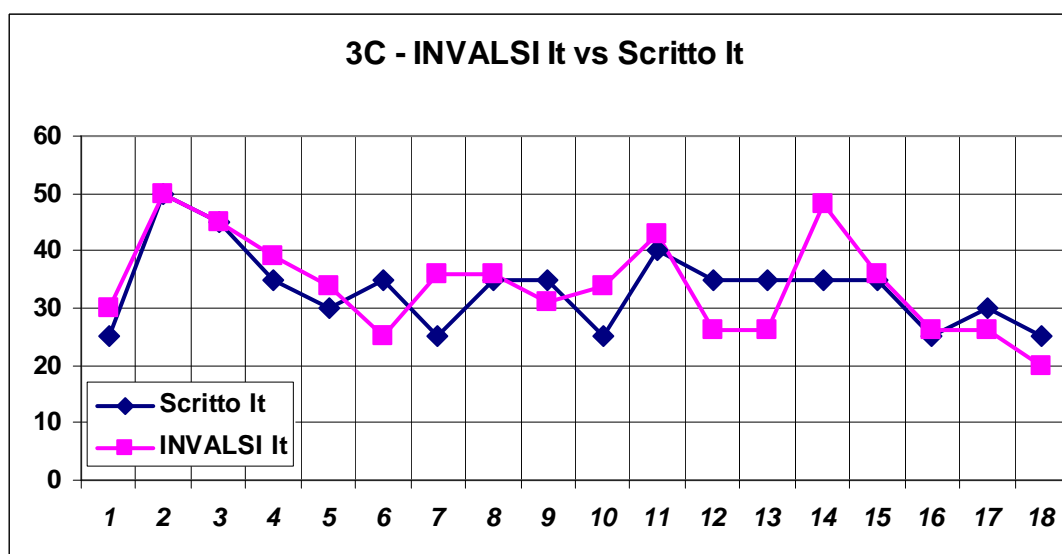
- Gli scostamenti tra le due prove sono notevoli, soprattutto nei casi in cui il voto INVALSI è basso.
- Il voto dell'INVALSI supera quello dello scritto solo in un caso.
- La corrispondenza tra voti bassi e voti alti nelle rispettive prove non è quasi mai rispettata.
- Voti dello scritto piuttosto uniformi, a dispetto della grande varietà dell'INVALSI.

CLASSE 3C



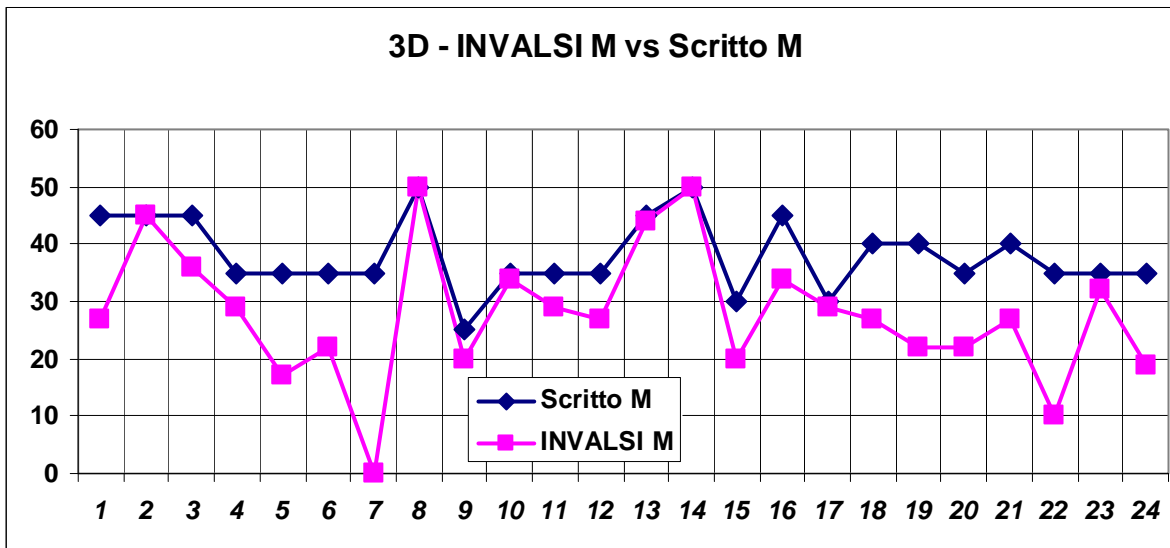
Da notare:

- Gli scostamenti tra le due prove sono nella norma.
- Il voto dell'INVALSI supera quello dello scritto solo in un caso.
- Buona la corrispondenza tra voti bassi e voti alti nelle rispettive prove.



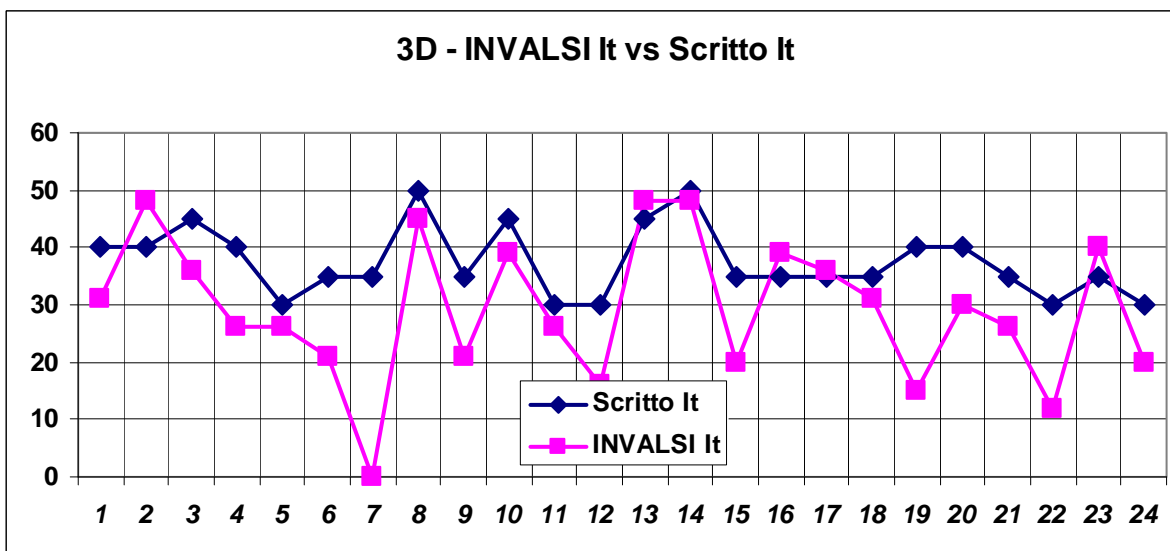
Da notare:

- Gli scostamenti tra le due prove sono molto ridotti, eccetto in alcuni casi in cui la prova scritta è sottostimata.
- Il voto dell'INVALSI supera quello dello scritto solo in molti casi.
- La corrispondenza tra voti bassi e voti alti nelle rispettive prove è quasi sempre rispettata, in alcuni casi in modo sorprendente.



Da notare:

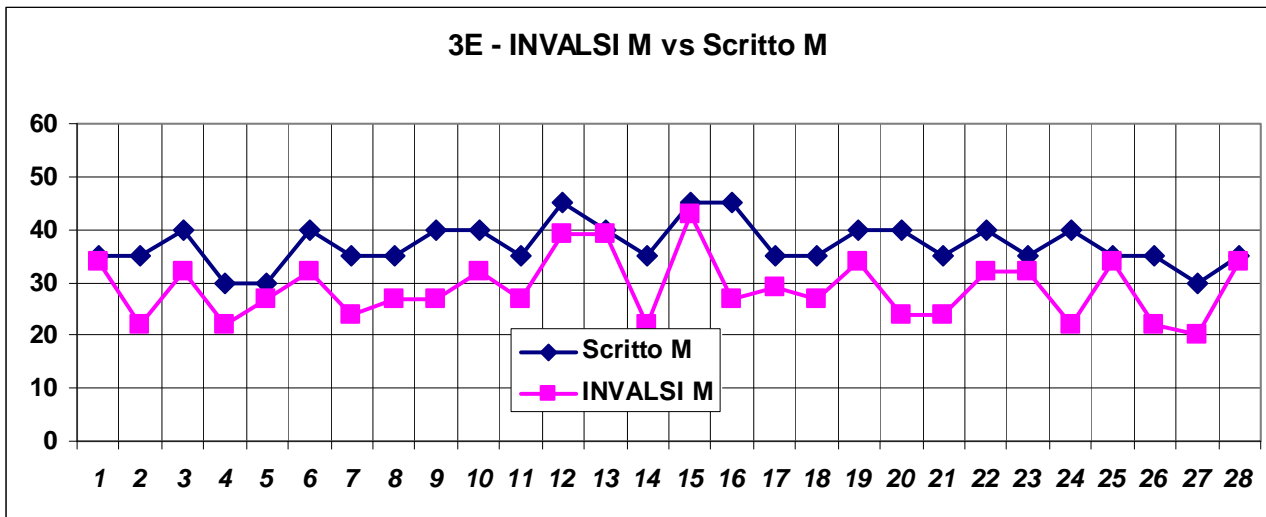
- Gli scostamenti tra le due prove sono in alcuni casi notevoli (escluso l'alunno 7 che non ha effettuato la prova).
- Il voto dell'INVALSI non supera mai quello dello scritto.
- Abbastanza buona la corrispondenza tra voti bassi e voti alti nelle rispettive prove.



Da notare:

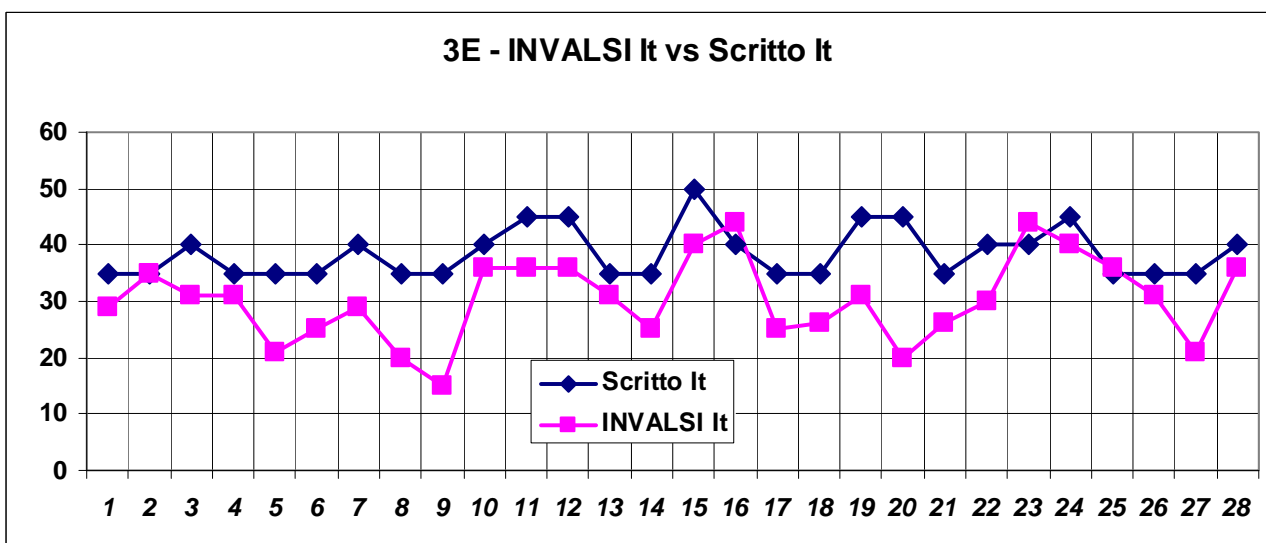
- Gli scostamenti tra le due prove sono in alcuni casi notevoli (escluso l'alunno 7 che non ha effettuato la prova).
- Il voto dell'INVALSI supera quello dello scritto solo in alcuni casi.
- Non sempre verificata la corrispondenza tra voti bassi e voti alti nelle rispettive prove.

CLASSE 3E



Da notare:

- Gli scostamenti tra le due prove sono in genere elevati e pressoché uniformi.
- Il voto dell'INVALSI non supera mai quello dello scritto.
- Abbastanza buona la corrispondenza tra voti bassi e voti alti nelle rispettive prove.

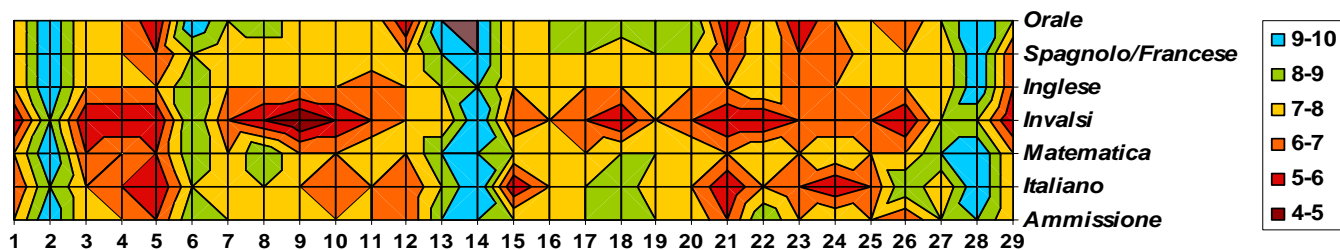


Da notare:

- Gli scostamenti tra le due prove sono in genere elevati.
- Il voto dell'INVALSI supera solo in due casi quello dello scritto.
- Soddisfacente la corrispondenza tra voti bassi e voti alti nelle rispettive prove.

12 - Grafici di sintesi di tutte le prove, ammissione e voto finale per ciascuna classe. I grafici sono in una modalità che incrocia 3 dati (alumni, prova e voto della prova)

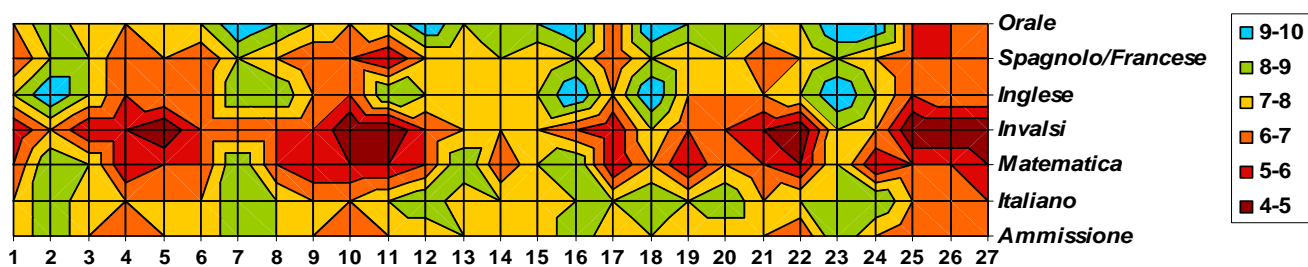
3A - Sintesi esame 2013



Da notare:

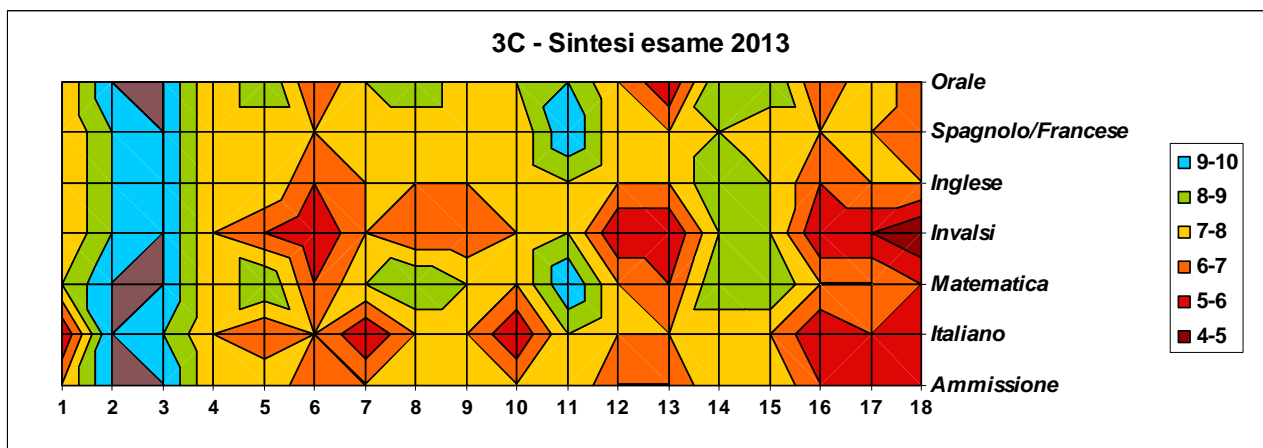
- Buona la corrispondenza dei voti nei diversi alunni.
- Prove con voti piuttosto bassi: Italiano e inglese.
- Prove con voti piuttosto elevati: nessuna.
- Alunni 9, 18 e 26 fortemente penalizzati dall'INVALSI.
- Pochi gli alunni aiutati con il colloquio pluridisciplinare.
- Buona la corrispondenza tra voto di ammissione e colloquio pluridisciplinare.

3B - Sintesi esame 2013



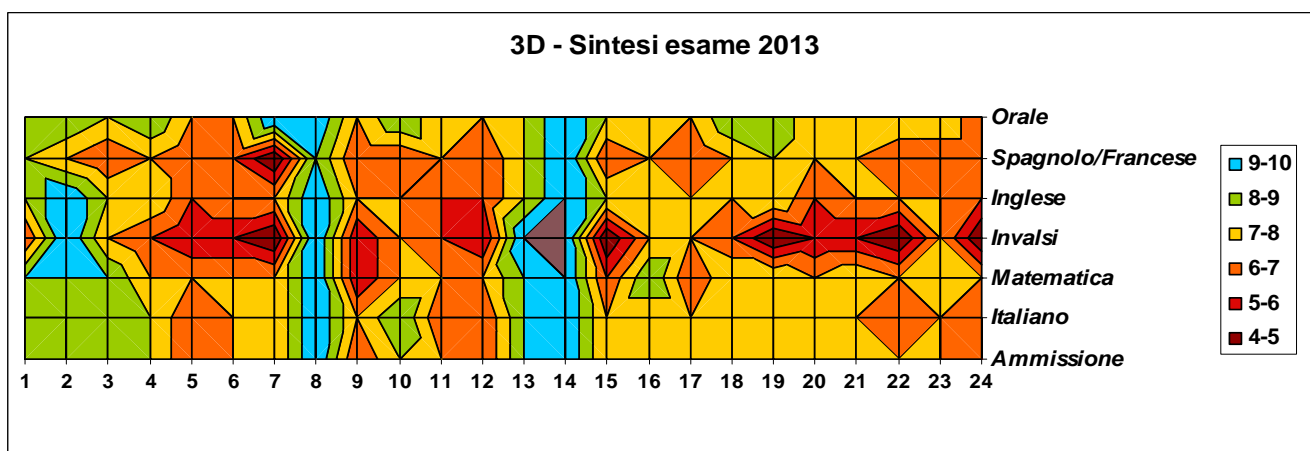
Da notare:

- Scarsa la corrispondenza dei voti nei diversi alunni.
- Prove con voti piuttosto bassi: Matematica e Spagnolo.
- Prove con voti piuttosto elevati: Inglese.
- Alunni 5, 11 e 19 fortemente penalizzati dall'INVALSI.
- Molti gli alunni aiutati con il colloquio pluridisciplinare e in maniera palese.
- Scarsa la corrispondenza tra voto di ammissione e colloquio pluridisciplinare.



Da notare:

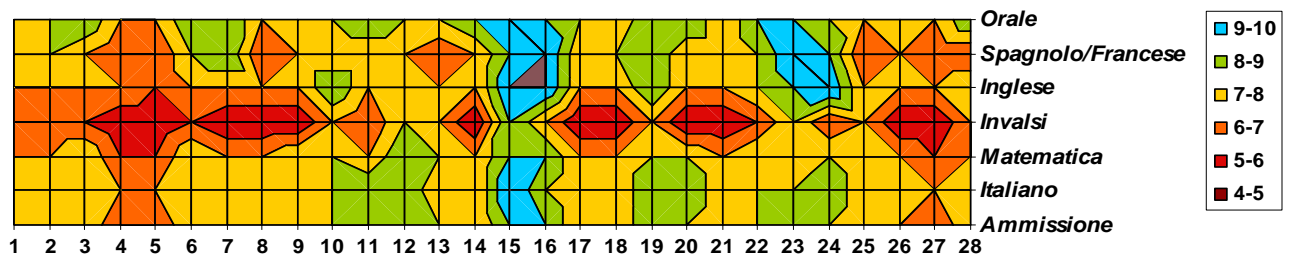
- Abbastanza buona la corrispondenza dei voti nei diversi alunni.
- Prove con voti piuttosto bassi: Italiano.
- Prove con voti piuttosto elevati: Spagnolo.
- Nessun alunno fortemente penalizzato dall'INVALSI.
- Nessun alunni aiutato con il colloquio pluridisciplinare.
- Abbastanza buona la corrispondenza tra voto di ammissione e colloquio pluridisciplinare.



Da notare:

- Soddisfacente la corrispondenza dei voti nei diversi alunni.
- Prove con voti piuttosto bassi: Spagnolo.
- Prove con voti piuttosto elevati: nessuna.
- Alunni 7, 15 e 19 fortemente penalizzati dall'INVALSI.
- Qualche alunno aiutato con il colloquio pluridisciplinare.
- Abbastanza buona la corrispondenza tra voto di ammissione e colloquio pluridisciplinare.

3E - Sintesi esame 2013



Da notare:

- Soddisfacente la corrispondenza dei voti nei diversi alunni.
- Prove con voti piuttosto bassi: Spagnolo.
- Prove con voti piuttosto elevati: Italiano.
- Alunni 7, 14, 20 e 24 fortemente penalizzati dall'INVALSI.
- Qualche alunno aiutato con il colloquio pluridisciplinare.
- Soddisfacente la corrispondenza tra voto di ammissione e colloquio pluridisciplinare.